

Test
na přezkoušení uchazeče
pro získání kvalifikace pro vydání prvního rybářského lístku
a přijetí za člena ČRS



Test č.20

Tento test je určen organizačním jednotkám Českého rybářského svazu na přezkoušení uchazečů pro získání kvalifikace pro vydání prvního rybářského lístku ve smyslu § 10 odst. 3 vyhlášky č. 197/2004 Sb., v platném znění k zákonu o rybářství č. 99/2004 Sb. a zároveň žadatelů o přijetí za člena ČRS. Test obsahuje 25 otázek. Pro úspěšné absolvování testu musí uchazeč zodpovědět minimálně 13 otázek z 25. Každá z otázek nabízí tři možné odpovědi, ale pouze jedna je správná. Otázky pro test jsou z těchto základních okruhů témat (dle přílohy č. 6 oddílu III vyhlášky č. 197/2004 Sb., v platném znění):

1. Základní znalosti z poznání ryb a vodních organismů.
2. Základní znalosti z biologie ryb a vodních organismů.
3. Základní znalosti způsobů lovu ryb.
4. Základní znalosti o rybářském hospodaření v rybářských revírech.
5. Základní znalosti zákona č. 99/2004 Sb., o rybníkářství, výkonu rybářského práva, rybářské strážní, ochraně mořských rybolovných zdrojů a o změně některých zákonů (zákon o rybářství), jeho prováděcí vyhlášky č. 197/2004 Sb., v platném znění a Stanov ČRS (Stanovy ČRS nejsou součástí přílohy č. 6 oddílu III vyhlášky č. 197/2004 Sb., v platném znění).

Oprávněním k zabezpečení výuky, přezkoušení a vystavení osvědčení o získání kvalifikačních předpokladů pro vydání prvního rybářského lístku byl pověřen ČRS na základě rozhodnutí MZe ČR z 8. dubna 2011 č.j.: 12682-4/2010-16230.

Elektronickou podobu testu najdete na oficiálních internetových stránkách Českého rybářského svazu www.rybsvaz.cz.

Název pořadatele:

Adresa:

IČ:

Titul, jméno, příjmení uchazeče:

Místo trvalého pobytu:

Datum narození:

Místo narození:

Počet správných odpovědí:

Počet špatných odpovědí:

Vyhodnocení (prospěl – neprospěl):

.....
Podpis uchazeče

.....
Podpis a razítko pořadatele

V

dne:

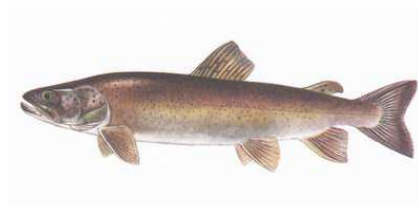
1. O jaký druh ryby se jedná?

- a) podoustev říční
- b) ostroretka stěhovavá
- c) kapr obecný



2. O jaký druh ryby se jedná?

- a) losos obecný
- b) pstruh obecný
- c) hlavatka obecná



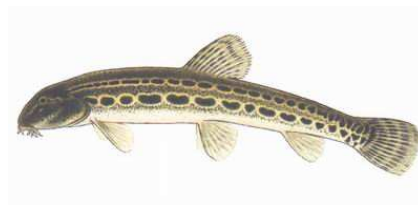
3. O jaký druh ryby se jedná?

- a) kapr obecný
- b) karas obecný
- c) perlín ostrobřichý



4. O jaký druh ryby se jedná?

- a) cejn velký
- b) candát obecný
- c) sekavec písečný



5. O jaký druh ryby se jedná?

- a) hrouzek obecný
- b) mřenka mramorovaná
- c) plotice obecná



6. O jaký druh živočicha se jedná?

- a) kachna divoká
- b) racek chechtavý
- c) polák velký



7. K čemu slouží žaberní aparát ryb?

- a) k okysličování krve
- b) k rozmělnění potravy
- c) k pohybu

8. Vranka obecná se pohybuje poskoky (střelkovitě). Proč neplave jako ostatní ryby?

- a) chybí jí plynový měchýř
- b) nemá všechny ploutve
- c) chybí jí postranní čára

9. Přídavné střevní dýchání má?

- a) úhoř říční
- b) blatňák tmavý
- c) piskoř pruhovaný

10. Lov přívlačí je

- a) lov při kterém je nástraha aktivně vedena vodním prostředím
- b) lov na umělou mušku
- c) lov při kterém se použijí nejvýše 2 udice a pohyb nástrahy není aktivně ovlivňován

11. Musí mít osoba provádějící lov u sebe vyprošťovač háčků?

- a) ne
- b) pouze na údolních nádržích
- c) ano

12. Při lovu přívlačí v rybářských revírech pstruhových je povoleno používat vláčecí nástrahy opatřené nejvýše

- a) třemi jedoháčky, dvojháčky nebo trojháčky
- b) jedním jedoháčkem, dvojháčkem nebo trojháčkem
- c) dvěma jedoháčky, dvojháčky nebo trojháčky

13. Čím je vymezena hranice rybářského revíru?

- a) zpravidla ji tvoří jez, soutok apod. Na břehu je vyznačena tabulemi
- b) vždy ji tvoří jez nebo jiné vodní dílo
- c) zpravidla podle kilometráže toku

14. Vlastník, popřípadě uživatel pozemku zaplaveného při povodni

- a) není oprávněn na tomto pozemku lovit ryby a nesmí činit opatření, jímž by rybám zabránil vrátit se do rybářského revíru. Jestliže uživatel rybářského revíru neučinil do 7 dnů po opadnutí vody opatření k záchraně takovýchto ryb, je vlastník, popřípadě uživatel pozemku, na kterém voda zůstala, oprávněn si tyto ryby ponechat
- b) je oprávněn na tomto pozemku lovit ryby, ale nesmí činit opatření, jímž by rybám zabránil vrátit se do rybářského revíru
- c) není oprávněn na tomto pozemku lovit ryby, ale smí činit opatření, jímž by rybám zabránil vrátit se do rybářského revíru, pokud se na takovém postupu dohodne s uživatelem rybářského revíru a umožní mu do 7 dnů ryby ze svého pozemku, na kterém voda zůstala, slovit

15. Vstupovat na pobřežní pozemky mohou

- a) uživatel rybářského revíru, držitel povolenky k lovu, rybářský hospodář, jeho zástupce a rybářská stráž pokud na ně není vstup zakázán z důvodů obecného zájmu. Jsou však povinni nahradit škodu, kterou přitom způsobí
- b) držitelé platných povolenek, uživatel revíru a jím pověřené osoby, rybářský hospodář a jeho zástupce a rybářská stráž. Za způsobenou škodu je odpovědný uživatel revíru a rybářská stráž je oprávněna vstupovat i tam, kde je přístup zakázán
- c) uživatel revíru a jím pověřené osoby, rybářská stráž, rybářský hospodář a jeho zástupce a držitelé povolenek, včetně jejich rodinných příslušníků. Musí se však řídit místními podmínkami

16. Která z našich ryb má nejmenší lovnou míru?

- a) lín obecný
- b) hrouzek obecný
- c) jelec jesen

17. Mohu si ponechat lipana podhorního, chyceného na mimopstruhovém revíru 15. 6.?

- a) má-li zákonnou míru
- b) ne
- c) ano

18. Mohu si ponechat 3 kusy candáta obecného, chycené v jednom dni na mimopstruhovém revíru?

- a) ano
- b) ano - ale jen do hmotnosti 7 kg
- c) ne

19. Nejmenší zákonná délka u candáta obecného v mimopstruhových revírech je?

- a) 50 cm
- b) 40 cm
- c) 45 cm

20. Kdy musí osoba provádějící lov ryb v mimopstruhovém rybářském revíru zapsat přisvojenou parmu?

- a) po ukončení denního lovu ryb
- b) po skončení nebo přerušení lovu před odchodem od vody
- c) bezprostředně po jejím ulovení

21. Jakou nejmenší zákonnou lovnou míru má siven americký?

- a) 25 cm
- b) 30 cm
- c) 35 cm

22. Od 1. ledna do 15. června jsou v mimopstruhových rybářských revírech hájeni

- a) bolen dravý, candát obecný, štika obecná a sumec velký
- b) ostroretka stěhovavá, parma obecná, parma východní, podoustev říční, jeseter, vyza, jelec jesen a jelec tloušť
- c) pstruh obecný a losos obecný

23. Kdy musí osoba provádějící lov ryb v pstruhovém rybářském revíru zapsat přisvojeného sivena?

- a) bezprostředně po jeho ulovení
- b) po skončení nebo přerušení lovu před odchodem od vody
- c) do 15 minut po jeho ulovení

24. Rybářská stráž je při své činnosti povinna

- a) kontrolovat a dohlížet na dodržování povinností, vyplývajících ze zákona o rybářství a zjišťovat zdroje a příčiny znečištění vody v rybářském revíru
- b) kontrolovat obecné užívání vody a dohlížet na to, zda se rybníků a vodních toků užívá v souladu se zákonem o vodách a o rybářství
- c) kontrolovat provozně manipulační řády rybníků a dohlížet na dodržování limitů vypouštění odpadních vod do toků

25. Pro přijetí dítěte za člena ČRS je rozhodující věková hranice?

- a) od 6 let
- b) od počátku školní docházky
- c) od 10 let

Správné odpovědi:

1. b)
2. c)
3. b)
4. c)
5. b)
6. b)
7. a)
8. a)
9. c)
10. a)
11. c)
12. b)
13. a)
14. a)
15. a)
16. a)
17. b)
18. c)
19. c)
20. b)
21. a)
22. a)
23. a)
24. a)
25. b)