

**Test**  
**na přezkoušení uchazeče**  
**pro získání kvalifikace pro vydání prvního rybářského lístku**  
**a přijetí za člena ČRS**



---

Test č.18

---

Tento test je určen organizačním jednotkám Českého rybářského svazu na přezkoušení uchazečů pro získání kvalifikace pro vydání prvního rybářského lístku ve smyslu § 10 odst. 3 vyhlášky č. 197/2004 Sb., v platném znění k zákonu o rybářství č. 99/2004 Sb. a zároveň žadatelů o přijetí za člena ČRS. Test obsahuje 25 otázek. Pro úspěšné absolvování testu musí uchazeč zodpovědět minimálně 13 otázek z 25. Každá z otázek nabízí tři možné odpovědi, ale pouze jedna je správná. Otázky pro test jsou z těchto základních okruhů témat (dle přílohy č. 6 oddílu III vyhlášky č. 197/2004 Sb., v platném znění):

1. Základní znalosti z poznání ryb a vodních organismů.
2. Základní znalosti z biologie ryb a vodních organismů.
3. Základní znalosti způsobů lovu ryb.
4. Základní znalosti o rybářském hospodaření v rybářských revírech.
5. Základní znalosti zákona č. 99/2004 Sb., o rybníkářství, výkonu rybářského práva, rybářské strážní, ochraně mořských rybolovných zdrojů a o změně některých zákonů (zákon o rybářství), jeho prováděcí vyhlášky č. 197/2004 Sb., v platném znění a Stanov ČRS (Stanovy ČRS nejsou součástí přílohy č. 6 oddílu III vyhlášky č. 197/2004 Sb., v platném znění).

Oprávněním k zabezpečení výuky, přezkoušení a vystavení osvědčení o získání kvalifikačních předpokladů pro vydání prvního rybářského lístku byl pověřen ČRS na základě rozhodnutí MZe ČR z 8. dubna 2011 č.j.: 12682-4/2010-16230.

Elektronickou podobu testu najdete na oficiálních internetových stránkách Českého rybářského svazu [www.rybsvaz.cz](http://www.rybsvaz.cz).

---

Název pořadatele: .....

Adresa: .....

IČ: .....

Titul, jméno, příjmení uchazeče: .....

Místo trvalého pobytu: .....

Datum narození: .....

Místo narození: .....

Počet správných odpovědí: .....

Počet špatných odpovědí: .....

Vyhodnocení (prospěl – neprospěl): .....

.....  
Podpis uchazeče

.....  
Podpis a razítko pořadatele

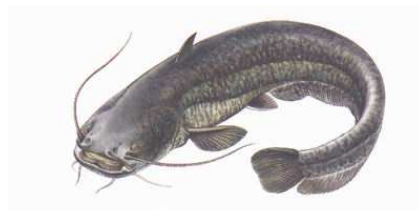
V .....

dne: .....

---

**1. O jaký druh ryby se jedná?**

- a)  sumec velký
- b)  štika obecná
- c)  mník jednovousý



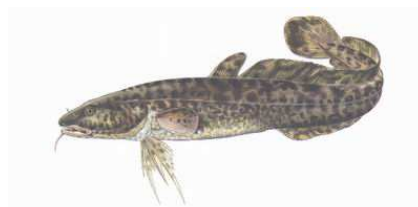
**2. O jaký druh ryby se jedná?**

- a)  bolen dravý
- b)  síh severní maréna
- c)  tolstolobik bílý



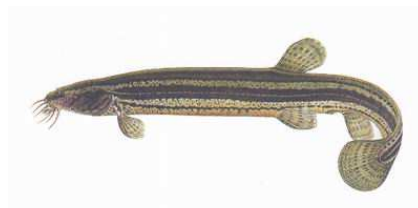
**3. O jaký druh ryby se jedná?**

- a)  mník jednovousý
- b)  sumec velký
- c)  cejn velký



**4. O jaký druh ryby se jedná?**

- a)  úhoř říční
- b)  piskoř pruhovaný
- c)  hrouzek obecný



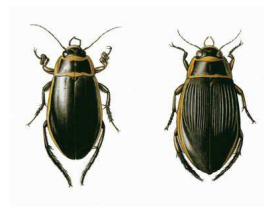
**5. O jaký druh ryby se jedná?**

- a)  karas obecný
- b)  kapr obecný
- c)  cejn velký



**6. O jaký druh živočicha se jedná?**

- a)  vodoměrka štíhlá
- b)  chrostík velký
- c)  potápník vroubený



**7. Kde leží u ryb ledviny?**

- a)  vedle jater
- b)  mezi kličkami střev
- c)  těsně pod páteří

**8. Která kaprovitá ryba má typicky červenou duhovku oka?**

- a)  kapr obecný
- b)  bolen dravý
- c)  plotice obecná

**9. Má bolen dravý žaludek?**

- a)  ano
- b)  ne
- c)  jen v dospělosti

**10. K lovu na plavanou nebo položenou v pstruhových rybářských revírech lze použít výhradně nástrahy**

- a)  rostlinného původu
- b)  umělé nebo rostlinného původu
- c)  rostlinného nebo živočišného původu

**11. Osoba provádějící lov ryb je povinna mít při lovu?**

- a)  vyprošťovač háčků a míru pro zjištění délky ryb
- b)  rybářskou loďku a přístřešek
- c)  stojan na udice

**12. Kdy je v pstruhových rybářských revírech povolen lov muškařením?**

- a)  tento způsob není povolen
- b)  od 16. dubna do 31. srpna
- c)  od 16. dubna do 30. listopadu

**13. Jaký je nejúčinnější způsob slovování násad nebo škodlivých ryb na malých potocích a říčkách?**

- a)  pomocí mírně omamných látek
- b)  pomocí speciálních podběráků
- c)  pomocí elektrického agregátu

**14. Čím je vymezena hranice rybářského revíru?**

- a)  zpravidla ji tvoří jez, soutok apod. Na břehu je vyznačena tabulemi
- b)  vždy ji tvoří jez nebo jiné vodní dílo
- c)  zpravidla podle kilometráže toku

**15. Kde lze rybářské právo vykonávat?**

- a)  jen v rybářských revírech
- b)  jen v chovných rybnících
- c)  ve všech vodách, umožňujících život ryb

**16. Která ryba je hájena v září?**

- a)  štika obecná
- b)  siven americký
- c)  pstruh obecný

**17. Kolik kusů parmy obecné si mohou ponechat v jednom dni na mimopstruhovém revíru 30. 9. ?**

- a)  2
- b)  4
- c)  do 7 kg úlovku

**18. Kolik lososovitých ryb si rybář může ponechat v jednom dni na mimopstruhových revírech?**

- a)  2 ks
- b)  4 ks
- c)  3 ks

**19. Od 1. září do 15. dubna jsou v rybářských revírech hájeni**

- a)  pstruh obecný
- b)  pstruh obecný a siven americký
- c)  pstruh obecný, siven americký a losos obecný

**20. Všechny původní druhy raků jsou hájeny**

- a)  celoročně, s výjimkou raka říčního
- b)  od 16. března do 30. listopadu
- c)  celoročně

**21. Nejmenší zákonná lovná míra parmy obecné je?**

- a)  45 cm
- b)  50 cm
- c)  40 cm

**22. Kdy je v mimopstruhových rybářských revírech hájený jelec tloušť?**

- a)  od 16. března do 15. června
- b)  nemá stanovenou dobu hájení
- c)  od 1. ledna do 15. června

**23. Které přisvojené druhy ryb zapisuje osoba provádějící lov v mimopstruhovém rybářském revíru bezprostředně po jejich ulovení?**

- a)  kapra, štika, candáta, bolena, sumce a lososovité ryby (mimo síhů)
- b)  lososovité ryby (mimo síhů), lipana a kapra
- c)  pouze kapra a dravé ryby

**24. Kdy je rybářská stráž oprávněna zadržet úlovky?**

- a)  v případě, že jejich ponecháním byl spáchán trestný čin nebo přestupek
- b)  v případě, že osoba odmítne umožnit kontrolu úlovků
- c)  v případě nezapsání ulovené ryby do přehledu o úlovcích

**25. Jaká je struktura ČRS?**

- a)  místní organizace, územní svaz, Republiková rada
- b)  místní organizace, územní rada, Republikový sněm
- c)  místní skupiny, místní organizace, vyšší svazové orgány

**Správné odpovědi:**

1. a)
2. a)
3. a)
4. b)
5. c)
6. c)
7. c)
8. c)
9. b)
10. a)
11. a)
12. a)
13. c)
14. a)
15. a)
16. c)
17. c)
18. c)
19. a)
20. c)
21. c)
22. a)
23. a)
24. a)
25. a)