

Test
na přezkoušení uchazeče
pro získání kvalifikace pro vydání prvního rybářského lístku
a přijetí za člena ČRS



Test č.15

Tento test je určen organizačním jednotkám Českého rybářského svazu na přezkoušení uchazečů pro získání kvalifikace pro vydání prvního rybářského lístku ve smyslu § 10 odst. 3 vyhlášky č. 197/2004 Sb., v platném znění k zákonu o rybářství č. 99/2004 Sb. a zároveň žadatelů o přijetí za člena ČRS. Test obsahuje 25 otázek. Pro úspěšné absolvování testu musí uchazeč zodpovědět minimálně 13 otázek z 25. Každá z otázek nabízí tři možné odpovědi, ale pouze jedna je správná. Otázky pro test jsou z těchto základních okruhů témat (dle přílohy č. 6 oddílu III vyhlášky č. 197/2004 Sb., v platném znění):

1. Základní znalosti z poznání ryb a vodních organismů.
2. Základní znalosti z biologie ryb a vodních organismů.
3. Základní znalosti způsobů lovu ryb.
4. Základní znalosti o rybářském hospodaření v rybářských revírech.
5. Základní znalosti zákona č. 99/2004 Sb., o rybníkářství, výkonu rybářského práva, rybářské strážní, ochraně mořských rybolovných zdrojů a o změně některých zákonů (zákon o rybářství), jeho prováděcí vyhlášky č. 197/2004 Sb., v platném znění a Stanov ČRS (Stanovy ČRS nejsou součástí přílohy č. 6 oddílu III vyhlášky č. 197/2004 Sb., v platném znění).

Oprávněním k zabezpečení výuky, přezkoušení a vystavení osvědčení o získání kvalifikačních předpokladů pro vydání prvního rybářského lístku byl pověřen ČRS na základě rozhodnutí MZe ČR z 8. dubna 2011 č.j.: 12682-4/2010-16230.

Elektronickou podobu testu najdete na oficiálních internetových stránkách Českého rybářského svazu www.rybsvaz.cz.

Název pořadatele:

Adresa:

IČ:

Titul, jméno, příjmení uchazeče:

Místo trvalého pobytu:

Datum narození:

Místo narození:

Počet správných odpovědí:

Počet špatných odpovědí:

Vyhodnocení (prospěl – neprospěl):

.....
Podpis uchazeče

.....
Podpis a razítko pořadatele

V

dne:

1. O jaký druh ryby se jedná?

- a) losos obecný
- b) pstruh obecný
- c) jeseter malý



2. O jaký druh ryby se jedná?

- a) lipan podhorní
- b) sekavec písečný
- c) pstruh duhový



3. O jaký druh ryby se jedná?

- a) kapr obecný
- b) karas obecný
- c) perlín ostrobřichý



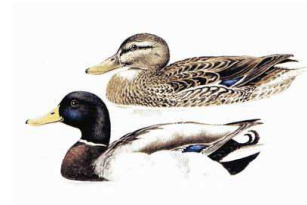
4. O jaký druh ryby se jedná?

- a) tolstolobik bílý
- b) jeseter malý
- c) amur bílý



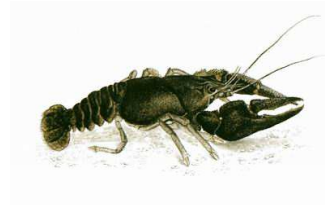
5. O jaký druh živočicha se jedná?

- a) kachna divoká
- b) husa velká
- c) lyska černá



6. O jaký druh živočicha se jedná?

- a) rak říční
- b) škleble rybničná
- c) vodoměrka štíhlá



7. Jaké postavení úst má okoun říční?

- a) střední
- b) spodní
- c) horní

8. Která naše ryba patří do čeledi treskovitých?

- a) sumeček americký
- b) mník jednovousý
- c) sekavec horský

9. Kde se vytírá losos obecný?

- a) v řekách
- b) v mořích
- c) v brakických vodách

10. Co se rozumí pod pojmem hlubinná přívlač?

- a) tažení nástrahy za pohybujícím se plavidlem
- b) lov na moři
- c) lov udicí ze břehu při kterém je nástraha aktivně vedena vodním prostředím

11. Co je to nástraha?

- a) přirozená potrava, kterou dopravujeme do vody a lákáme jí ryby k místu, kde lovíme
- b) přirozená potrava nebo její napodobenina, opatřená jedním nebo více háčky, určená k lovu ryb
- c) přirozená potrava, kterou si ryba sama v revíru uloví

12. Při lovu přívlačí, na umělou mušku nebo muškařením musí osoby provádějící lov dodržovat mezi sebou vzdálenost

- a) alespoň 15 m, nedohodnou-li se na menší vzdálenosti
- b) při které se nebudou při lovu vzájemně omezovat
- c) alespoň 20 m, nedohodnou-li se na menší vzdálenosti

13. Úrodnost rybníka zvyšujeme?

- a) letněním
- b) vysazováním tvrdých porostů
- c) úplným odbahněním

14. Generační pstruzi z malých říček se za účelem umělého výtěru slovují pomocí?

- a) mírně omamných látek
- b) stejnosměrného elektrického proudu (elektrickým agregátem)
- c) vrší a sítí

15. Tabulka označující hranice revíru musí obsahovat?

- a) název a číslo rybářského revíru a údaje o tom, zda jde o revír pstruhový nebo mimopstruhový nebo o chráněnou rybí oblast a údaje o uživateli rybářského revíru, a to jeho jméno a příjmení u fyzické osoby nebo obchodní firmu nebo název u právnické osoby
- b) pouze název a číslo rybářského revíru a údaje o tom, zda jde o revír pstruhový nebo mimopstruhový
- c) údaje, které stanoví uživatel revíru

16. Kolik kusů marény si mohu ponechat 18. 7. na mimopstruhovém rybářském revíru?

- a) žádnou
- b) 3 kusy
- c) libovolně do 7 kg celkového úlovku

17. Kterou nástrahu můžete použít 30. 9. na pstruhovém revíru?

- a) wobblera
- b) třpytku
- c) umělou mušku

18. Kolik kusů candáta obecného si mohu ponechat 15. 7. na pstruhovém revíru?

- a) žádného
- b) pouze dva
- c) neomezeně

19. Denní doby lovu jsou

- a) nejsou stanoveny, loví se bez časového omezení
- b) jsou stanoveny zvlášť pro revíry pstruhové i mimopstruhové a rybář je má s ostatními pravidly pro lov ryb k dispozici jako součást povolenky k lovu ryb
- c) jsou stanoveny jen jako orientační, není vyžadováno jejich dodržování a rybářská stráž je nekontroluje

20. V případě, že je na pstruhovém rybářském revíru ulovena štika, tloušť, okoun, sumec, bolen nebo candát,

- a) se může přisvojit, pokud dosahuje nejmenší lovnou míru
- b) tato ryba se do pstruhového rybářského revíru nevrací
- c) tato ryba se do pstruhového rybářského revíru vždy vrací

21. Nejmenší zákonná lovná délka jesetera malého je?

- a) 30 cm
- b) 37 cm
- c) 28 cm

22. Kdy je v rybářských revírech hájený pstruh obecný?

- a) od 1. září do 15. dubna
- b) od 1. ledna do 15. dubna
- c) od 1. ledna do 15. června

23. Smějí být používány za nástrahu ryby lososovité?

- a) nesmějí
- b) nesmějí, pokud nedosahují nejmenší stanovené délky
- c) smějí

24. Rybářská stráž je oprávněna kontrolovat

- a) užívání jezů, stavidel, zdymadel, výpustí a jiných zařízení z hlediska dodržování právních předpisů a opatření na ochranu výkonu rybářského práva
- b) zda provozní a manipulační řády rybníků a dalších vodohospodářských děl nejsou porušovány a nedochází ke znečišťování vody
- c) zda není narušován provoz malých vodních elektráren

25. Návrh na zahájení kárného řízení se podává

- a) u té MO, jíž je člen Svazu
- b) u té MO, kde byl spáchán přestupek
- c) ÚS ČRS

Správné odpovědi:

1. b)
2. c)
3. b)
4. c)
5. a)
6. a)
7. a)
8. b)
9. a)
10. a)
11. b)
12. c)
13. a)
14. b)
15. a)
16. c)
17. c)
18. c)
19. b)
20. b)
21. a)
22. a)
23. a)
24. a)
25. a)