

Test
na přezkoušení uchazeče
pro získání kvalifikace pro vydání prvního rybářského lístku
a přijetí za člena ČRS



Test č.14

Tento test je určen organizačním jednotkám Českého rybářského svazu na přezkoušení uchazečů pro získání kvalifikace pro vydání prvního rybářského lístku ve smyslu § 10 odst. 3 vyhlášky č. 197/2004 Sb., v platném znění k zákonu o rybářství č. 99/2004 Sb. a zároveň žadatelů o přijetí za člena ČRS. Test obsahuje 25 otázek. Pro úspěšné absolvování testu musí uchazeč zodpovědět minimálně 13 otázek z 25. Každá z otázek nabízí tři možné odpovědi, ale pouze jedna je správná. Otázky pro test jsou z těchto základních okruhů témat (dle přílohy č. 6 oddílu III vyhlášky č. 197/2004 Sb., v platném znění):

1. Základní znalosti z poznání ryb a vodních organismů.
2. Základní znalosti z biologie ryb a vodních organismů.
3. Základní znalosti způsobů lovu ryb.
4. Základní znalosti o rybářském hospodaření v rybářských revírech.
5. Základní znalosti zákona č. 99/2004 Sb., o rybníkářství, výkonu rybářského práva, rybářské strážní, ochraně mořských rybolovných zdrojů a o změně některých zákonů (zákon o rybářství), jeho prováděcí vyhlášky č. 197/2004 Sb., v platném znění a Stanov ČRS (Stanovy ČRS nejsou součástí přílohy č. 6 oddílu III vyhlášky č. 197/2004 Sb., v platném znění).

Oprávněním k zabezpečení výuky, přezkoušení a vystavení osvědčení o získání kvalifikačních předpokladů pro vydání prvního rybářského lístku byl pověřen ČRS na základě rozhodnutí MZe ČR z 8. dubna 2011 č.j.: 12682-4/2010-16230.

Elektronickou podobu testu najdete na oficiálních internetových stránkách Českého rybářského svazu www.rybsvaz.cz.

Název pořadatele:

Adresa:

IČ:

Titul, jméno, příjmení uchazeče:

Místo trvalého pobytu:

Datum narození:

Místo narození:

Počet správných odpovědí:

Počet špatných odpovědí:

Vyhodnocení (prospěl – neprospěl):

.....
Podpis uchazeče

.....
Podpis a razítko pořadatele

V

dne:

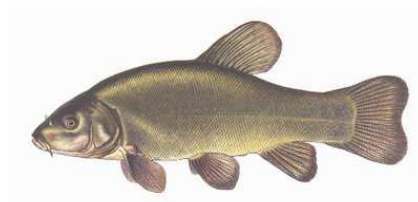
1. O jaký druh ryby se jedná?

- a) podoustev říční
- b) ostroretka stěhovavá
- c) kapr obecný



2. O jaký druh ryby se jedná?

- a) lín obecný
- b) plotice obecná
- c) pstruh obecný



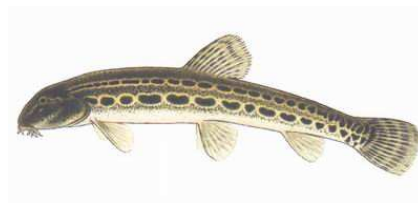
3. O jaký druh ryby se jedná?

- a) pstruh obecný
- b) hlavatka obecná
- c) losos obecný



4. O jaký druh ryby se jedná?

- a) cejn velký
- b) candát obecný
- c) sekavec písečný



5. O jaký druh ryby se jedná?

- a) hrouzek obecný
- b) mřenka mramorovaná
- c) plotice obecná



6. O jaký druh živočicha se jedná?

- a) kachna divoká
- b) racek chechtavý
- c) polák velký



7. Které z následujících ryb nemají tělo kryto šupinami?

- a) úhoř říční, piskoř pruhovaný, siven americký
- b) sumeček americký, sumec velký, vranka obecná
- c) mník jednovousý, lín obecný, karas obecný

8. Ve kterém světovém oceánu se rozmnožuje úhoř říční?

- a) Atlantský
- b) Tichý
- c) Indický

9. Která naše ryba má šupiny tak hluboce zasazené ve škáře, že se její tělo zdá na první pohled hladké?

- a) sumec velký
- b) úhoř říční
- c) pstruh obecný

10. Mezi povolené technické prostředky k lovu patří

- a) výbušniny
- b) čeřínek
- c) harpuna

11. Co je to návnada?

- a) přirozená potrava, kterou dopravujeme do vody a lákáme jí ryby k místu, kde lovíme
- b) přirozená potrava nebo její napodobenina, opatřená jedním nebo více háčky, určená k lovu ryb
- c) přirozená potrava, kterou si ryba sama v revíru uloví

12. Při lovu na umělou mušku v rybářských revírech pstruhových smí být použita jen jedna udice s nejvýše

- a) třemi návazci s tím, že na každém návazci lze použít jen jeden jednoháček nebo dvojháček
- b) jedním návazcem a jedním jednoháčkem
- c) třemi návazci s tím, že na každém návazci lze použít jen jeden jednoháček

13. K čemu slouží hypofyzace ryb?

- a) k dezinfekci ryb při napadení plísní
- b) k urychlení přípravy k výtěru
- c) k mezidruhovému křížení ryb

14. Proč v zimě vysekáváme na rybnících otvory do ledu?

- a) aby se mohla odpařovat voda
- b) aby měly ryby světlo
- c) aby byl přístup kyslíku a světla

15. Kdo je povinen vyznačit v přírodě hranice rybářských revírů?

- a) uživatel revíru
- b) úřad obce s rozšířenou působností
- c) rybářský orgán, který rybářský revír vyhlásil

16. Kdy je v pstruhových rybářských revírech povolen lov muškařením?

- a) tento způsob není povolen
- b) od 16. dubna do 31. srpna
- c) od 16. dubna do 30. listopadu

17. Je možné na mimopstruhovém revíru použít pstruha obecného jako nástražní rybičku?

- a) ano
- b) pokud má zákonnou míru
- c) ne

18. V sobotu 16. 4. jsem v 15.20 hodin chytil na pstruhovém revíru štika obecnou o velikosti 43 cm?

- a) mohu si ji ponechat
- b) musím si ji ponechat
- c) nesmím si ji ponechat

19. V mimopstruhovém rybářském revíru si může osoba provádějící lov přisvojit v jednom dnu, i když loví na více rybářských revírech?

- a) nejvýše 3 kg všech druhů ryb. Pokud byla osobou provádějící lov přisvojena ryba, jejímž ulovením celková hmotnost úlovku přesáhla 7 kg, končí jejím přisvojením
- b) nejvýše 7 kg všech druhů ryb. Pokud byla osobou provádějící lov přisvojena ryba, jejímž ulovením celková hmotnost úlovku přesáhla 7 kg, smí si dále přisvojit další ryby, ne však kapra obecného, štiky obecné, candáta obecného, sumce velkého ani
- c) nejvýše 7 kg všech druhů ryb. Pokud byla osobou provádějící lov přisvojena ryba, jejímž ulovením celková hmotnost úlovku přesáhla 7 kg, končí jejím přisvojením

20. Kdy je v rybářských revírech hájena vranka obecná a pruhoploutvá?

- a) nemá stanovenu dobu hájení
- b) od 1. ledna do 15. června
- c) celoročně

21. Jakou nejmenší zákonnou míru má v mimopstruhovém rybářském revíru jelec tloušť?

- a) 25 cm
- b) 30 cm
- c) 18 cm

22. Od 1. září do 15. dubna jsou v rybářských revírech hájeni

- a) pstruh obecný
- b) pstruh obecný a siven americký
- c) pstruh obecný, siven americký a losos obecný

23. Za nástražní rybky nemohou být použity ryby

- a) lososovité, úhoř, chráněné druhy ryb a ryby nedosahující nejmenší lovné míry
- b) lososovité, pokud nedosahují nejmenší lovné míry a ryby sekavcovité
- c) nedosahující lovné míry a chráněné druhy podle zvláštních předpisů

24. Rybářská stráž je oprávněna

- a) kontrolovat osobám lovicím ryby nebo vodní organismy obsah rybářské loďky, rybářské náčiní, a zařízení k uchování ryb, včetně úlovků
- b) zadržovat osoby přistižené při neoprávněném lovu ryb a zjišťovat jejich totožnost pouze v případě přítomnosti příslušníka Policie ČR
- c) zadržovat osoby, které se pohybují v těsné blízkosti rybářských revírů a v případě podezření z neoprávněného lovu ryb zjišťovat jejich totožnost

25. Ztrátu nebo znehodnocení členské legitimace je člen Svazu povinen neprodleně hlásit

- a) výboru MO, jíž je členem
- b) Radě ČRS
- c) Ministerstvo zemědělství ČR

Správné odpovědi:

1. b)
2. a)
3. c)
4. c)
5. b)
6. b)
7. b)
8. a)
9. b)
10. b)
11. a)
12. c)
13. b)
14. c)
15. a)
16. a)
17. c)
18. b)
19. c)
20. c)
21. a)
22. a)
23. a)
24. a)
25. a)