

Test
na přezkoušení uchazeče
pro získání kvalifikace pro vydání prvního rybářského lístku
a přijetí za člena ČRS



Test č.13

Tento test je určen organizačním jednotkám Českého rybářského svazu na přezkoušení uchazečů pro získání kvalifikace pro vydání prvního rybářského lístku ve smyslu § 10 odst. 3 vyhlášky č. 197/2004 Sb., v platném znění k zákonu o rybářství č. 99/2004 Sb. a zároveň žadatelů o přijetí za člena ČRS. Test obsahuje 25 otázek. Pro úspěšné absolvování testu musí uchazeč zodpovědět minimálně 13 otázek z 25. Každá z otázek nabízí tři možné odpovědi, ale pouze jedna je správná. Otázky pro test jsou z těchto základních okruhů témat (dle přílohy č. 6 oddílu III vyhlášky č. 197/2004 Sb., v platném znění):

1. Základní znalosti z poznání ryb a vodních organismů.
2. Základní znalosti z biologie ryb a vodních organismů.
3. Základní znalosti způsobů lovu ryb.
4. Základní znalosti o rybářském hospodaření v rybářských revírech.
5. Základní znalosti zákona č. 99/2004 Sb., o rybníkářství, výkonu rybářského práva, rybářské strážní, ochraně mořských rybolovných zdrojů a o změně některých zákonů (zákon o rybářství), jeho prováděcí vyhlášky č. 197/2004 Sb., v platném znění a Stanov ČRS (Stanovy ČRS nejsou součástí přílohy č. 6 oddílu III vyhlášky č. 197/2004 Sb., v platném znění).

Oprávněním k zabezpečení výuky, přezkoušení a vystavení osvědčení o získání kvalifikačních předpokladů pro vydání prvního rybářského lístku byl pověřen ČRS na základě rozhodnutí MZe ČR z 8. dubna 2011 č.j.: 12682-4/2010-16230.

Elektronickou podobu testu najdete na oficiálních internetových stránkách Českého rybářského svazu www.rybsvaz.cz.

Název pořadatele:

Adresa:

IČ:

Titul, jméno, příjmení uchazeče:

Místo trvalého pobytu:

Datum narození:

Místo narození:

Počet správných odpovědí:

Počet špatných odpovědí:

Vyhodnocení (prospěl – neprospěl):

.....
Podpis uchazeče

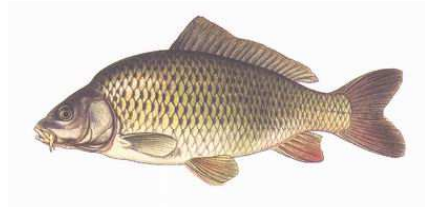
.....
Podpis a razítko pořadatele

V

dne:

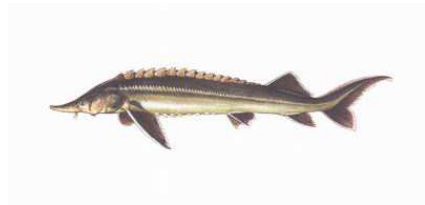
1. O jaký druh ryby se jedná?

- a) kapr obecný
- b) štika obecná
- c) lín obecný



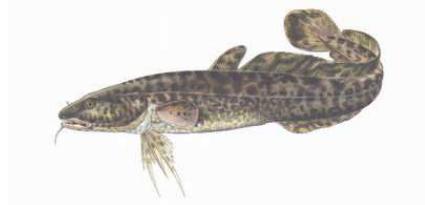
2. O jaký druh ryby se jedná?

- a) mník jednovousý
- b) jeseter malý
- c) siven americký



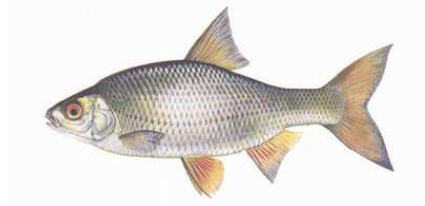
3. O jaký druh ryby se jedná?

- a) mník jednovousý
- b) sumec velký
- c) cejn velký



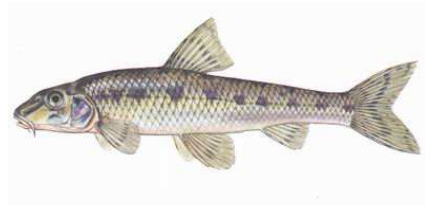
4. O jaký druh ryby se jedná?

- a) perlín ostrobřichý
- b) jelec jesen
- c) plotice obecná



5. O jaký druh ryby se jedná?

- a) hrouzek obecný
- b) vranka obecná
- c) perlín ostrobřichý



6. O jaký druh živočicha se jedná?

- a) potápník vroubený
- b) blešivec obecný
- c) splešťule blátivá



7. Odkud pochází původní forma pstruha duhového?

- a) ze Severní Ameriky
- b) z Jižní Ameriky
- c) z Asie

8. Kolik druhů ryb žije v našich vodách (v ČR)?

- a) 20.10
- b) 30 - 40
- c) 50 a více

9. U které naší kaprovité ryby je červená barva většiny ploutví jedním z důležitých rozpoznávacích znaků?

- a) jelec jesen
- b) perlín ostrobřichý
- c) plotice obecná

10. Mezi povolené technické prostředky k lovu nepatří

- a) vybušniny
- b) echolot
- c) čeřínek

11. Co učiníš s jelcem tlouštěm, který byl uloven na pstruhovém revíru a má háček zaseknutý hluboko v jícnu?

- a) ustříhnu vlasec a vrátím jej zpět do vody
- b) pokud má zákonnou míru, ponechám si jej
- c) musím si ho vzít

12. Při lovu na plavanou nebo položenou v rybářských revírech pstruhových smí lovíci používat nejvýše

- a) 2 udice, u každé z nich nejvýše dva návazce s jednoduchými háčky, dvojháčky nebo trojháčky
- b) 2 udice, u každé z nich nejvýše jeden návazec s jednoduchým háčkem
- c) 2 udice, u každé z nich nejvýše dva návazce s jednoduchými háčky

13. Cílem vápnění rybníků je?

- a) optimalizace pH
- b) zvýšení kyselosti vody
- c) omezení růstu rostlin

14. Úrodnost rybníka zvyšujeme?

- a) letněním
- b) vysazováním tvrdých porostů
- c) úplným odbahněním

15. Rybářský revír vyhláší

- a) příslušný rybářský orgán; ten je oprávněn vyhlásit rybářský revír pouze v obvodu své územní působnosti
- b) vlastník rybníka nebo vlastník pozemku, na němž se nachází uzavřená voda, v případě více vlastníků pak osoba pověřená všemi spoluvlastníky
- c) pouze Ministerstvo zemědělství ČR, v případě revírů na území národních parků pak Ministerstvo životního prostředí

16. Kdy je v pstruhových rybářských revírech povolen lov na umělou mušku?

- a) od 16. dubna do 30. listopadu
- b) od 16. dubna do 31. srpna
- c) od 16. března do 30. listopadu

17. Která naše ryba má největší stanovenou lovnou míru?

- a) amur bílý
- b) hlavatka obecná
- c) sumec velký

18. Který z rybářů se dopustil přestupku?

- a) ten, který měl při lovu jednu udici nastraženou na položenou, druhou na plavanou
- b) ten, který měl dvě udice nastražené na položenou, na každé měl dva návazce s jednoduchými háčky
- c) ten, který měl jednu udici nastraženou na položenou a druhou muškařil

19. Při lovu ryb v rybářském revíru je zakázáno?

- a) lovit ze břehu vyššího než 2 m
- b) lovit z hráze rybníka
- c) lovit z železničního či silničního mostu

20. Kdy musí osoba provádějící lov ryb v pstruhovém rybářském revíru zapsat přisvojeného sivena?

- a) bezprostředně po jeho ulovení
- b) do 15 minut po jeho ulovení
- c) po skončení nebo přerušení lovu před odchodem od vody

21. Nejmenší zákonná lovná délka jelce jesena je?

- a) 25 cm
- b) 30 cm
- c) 20 cm

22. Denní doby lovu ryb v mimopstruhovém rybářském revíru jsou v květnu, červnu, červenci a srpnu

- a) od 4 do 24 hodin
- b) od 3 do 24 hodin
- c) od 3 do 22 hodin

23. Kdy je v mimopstruhových rybářských revírech povolen lov na nástražní rybku

- a) od 16. června do 31. prosince
- b) od 1. června do 31. prosince
- c) od 16. dubna do 31. prosince

24. Rybářská stráž je oprávněna

- a) kontrolovat, zda osoby, které loví ryby v rybnících nebo rybářských revírech jsou k tomu oprávněny a zda provádějí lov řádně a způsobem, který umožňuje zákon
- b) kontrolovat, zda osoby, které loví ryby, nebo se pohybují v těsné blízkosti rybářských revírů, dodržují i dopravní předpisy a předpisy k ochraně přírody
- c) provést u osob, které loví ryby v rybnících nebo rybářských revírech, v případech, že zjistí pochybení z jejich strany přezkoušení ze znalosti pravidel lovu ryb

25. Udělování svazových vyznamenání se řídí

- a) vnitrosvazovými předpisy
- b) vyhláškou č. 197/2004 Sb., v platném znění
- c) směrnicí Ministerstva zemědělství ČR

Správné odpovědi:

1. a)
2. b)
3. a)
4. c)
5. a)
6. b)
7. a)
8. c)
9. b)
10. a)
11. c)
12. c)
13. a)
14. a)
15. a)
16. a)
17. c)
18. c)
19. c)
20. a)
21. a)
22. a)
23. a)
24. a)
25. a)