

**Test**  
**na přezkoušení uchazeče**  
**pro získání kvalifikace pro vydání prvního rybářského lístku**  
**a přijetí za člena ČRS**



---

Test č.12

---

Tento test je určen organizačním jednotkám Českého rybářského svazu na přezkoušení uchazečů pro získání kvalifikace pro vydání prvního rybářského lístku ve smyslu § 10 odst. 3 vyhlášky č. 197/2004 Sb., v platném znění k zákonu o rybářství č. 99/2004 Sb. a zároveň žadatelů o přijetí za člena ČRS. Test obsahuje 25 otázek. Pro úspěšné absolvování testu musí uchazeč zodpovědět minimálně 13 otázek z 25. Každá z otázek nabízí tři možné odpovědi, ale pouze jedna je správná. Otázky pro test jsou z těchto základních okruhů témat (dle přílohy č. 6 oddílu III vyhlášky č. 197/2004 Sb., v platném znění):

1. Základní znalosti z poznání ryb a vodních organismů.
2. Základní znalosti z biologie ryb a vodních organismů.
3. Základní znalosti způsobů lovu ryb.
4. Základní znalosti o rybářském hospodaření v rybářských revírech.
5. Základní znalosti zákona č. 99/2004 Sb., o rybníkářství, výkonu rybářského práva, rybářské strážní, ochraně mořských rybolovných zdrojů a o změně některých zákonů (zákon o rybářství), jeho prováděcí vyhlášky č. 197/2004 Sb., v platném znění a Stanov ČRS (Stanovy ČRS nejsou součástí přílohy č. 6 oddílu III vyhlášky č. 197/2004 Sb., v platném znění).

Oprávněním k zabezpečení výuky, přezkoušení a vystavení osvědčení o získání kvalifikačních předpokladů pro vydání prvního rybářského lístku byl pověřen ČRS na základě rozhodnutí MZe ČR z 8. dubna 2011 č.j.: 12682-4/2010-16230.

Elektronickou podobu testu najdete na oficiálních internetových stránkách Českého rybářského svazu [www.rybsvaz.cz](http://www.rybsvaz.cz).

---

Název pořadatele: .....

Adresa: .....

IČ: .....

Titul, jméno, příjmení uchazeče: .....

Místo trvalého pobytu: .....

Datum narození: .....

Místo narození: .....

Počet správných odpovědí: .....

Počet špatných odpovědí: .....

Vyhodnocení (prospěl – neprospěl): .....

.....  
Podpis uchazeče

.....  
Podpis a razítko pořadatele

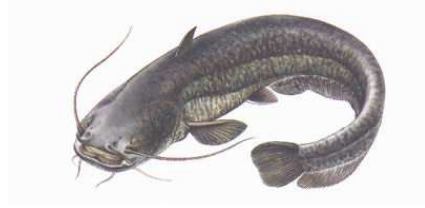
V .....

dne: .....

---

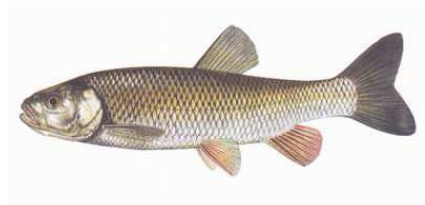
**1. O jaký druh ryby se jedná?**

- a)  sumec velký
- b)  štika obecná
- c)  mník jednovousý



**2. O jaký druh ryby se jedná?**

- a)  jelec tloušť
- b)  plotice obecná
- c)  pstruh duhový



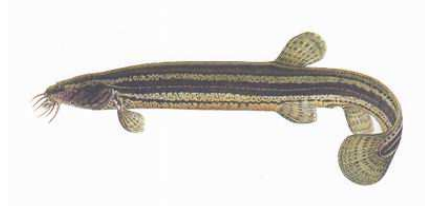
**3. O jaký druh ryby se jedná?**

- a)  piskoř pruhovaný
- b)  úhoř říční
- c)  vranka obecná



**4. O jaký druh ryby se jedná?**

- a)  úhoř říční
- b)  piskoř pruhovaný
- c)  hrouzek obecný



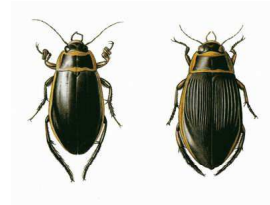
**5. O jaký druh ryby se jedná?**

- a)  karas obecný
- b)  kapr obecný
- c)  cejn velký



**6. O jaký druh živočicha se jedná?**

- a)  vodoměrka štíhlá
- b)  chrostík velký
- c)  potápník vroubený



**7. Který z uvedených jelců má vypouklý tvar hřbetní a řitní ploutve?**

- a)  tloušť
- b)  jesen
- c)  proudník

**8. Jaké postavení úst má parma obecná?**

- a)  spodní
- b)  střední
- c)  horní

**9. Která naše ryba má šupiny i na spánkové části hlavy?**

- a)  kapr obecný
- b)  mník jednovousý
- c)  štika obecná

**10. Lov na plavanou je?**

- a)  lov při kterém se použijí nejvýše 2 udice a pohyb nástrahy může být aktivně ovlivňován
- b)  lov ryb z plavidla
- c)  lov nástražných rybek vodorovnou sítí o maximální ploše 1 m<sup>2</sup>

**11. Musí mít osoba provádějící lov u sebe vyprošťovač háčků?**

- a)  ne
- b)  pouze na údolních nádržích
- c)  ano

**12. Vyhrazování míst k lovu ryb je**

- a)  zakázáno
- b)  zakázáno u revírů o výměře do 2 ha
- c)  povoleno, ale pouze se souhlasem uživatele revíru

**13. U nás se běžně uměle vytírá?**

- a)  úhoř říční
- b)  pstruh duhový
- c)  kapr obecný

**14. K čemu slouží hypofyzace ryb?**

- a)  k dezinfekci ryb při napadení plísní
- b)  k urychlení přípravy k výtěru
- c)  k mezidruhovému křížení ryb

**15. Chráněná rybí oblast je?**

- a)  vymezená část rybářského revíru, v níž je výkon rybářského práva omezen, popřípadě vyloučen za účelem vytvoření podmínek pro chov a ochranu ryb nebo chov a reprodukci vodních organismů
- b)  vymezená část rybářského revíru, v níž je výkon rybářského práva omezen, popřípadě vyloučen z důvodu výskytu chráněných živočichů
- c)  vymezená část chovného rybníka nebo speciální rybochovné zařízení, kde je rybníkářská činnost omezena, popřípadě vyloučena za účelem vytvoření podmínek pro chov a ochranu ryb nebo chov a reprodukci vodních organismů

**16. Kdy je v pstruhových rybářských revírech povolen lov přívlačí?**

- a)  od 16. dubna do 31. srpna
- b)  od 16. dubna do 30. listopadu
- c)  od 16. června do 31. srpna

**17. Která z našich ryb má nejmenší lovnou míru?**

- a)  lín obecný
- b)  hrouzek obecný
- c)  jelec jesen

**18. Co musí rybář udělat s ulovenou rybou, která je hájena nebo nedosahuje nejmenší stanovené míry?**

- a)  vyndá jí háček a vhodí ji zpět do vody
- b)  musí jí šetrně vrátit zpět do rybářského revíru, v němž byla ulovena
- c)  ponechá si ji, protože by stejně uhynula

**19. Při lovu ryb v rybářském revíru je zakázáno?**

- a)  lovit ryby pod ledem (pokud nebyla udělena výjimka)
- b)  lovit ryby pod ledem vyjma prosince, ledna, února
- c)  lovit ryby pod ledem bez zajištění lanem

**20. Pokud si osoba provádějící lov přisvojila v jednom dni rybu, kterou celková hmotnost úlovku přesáhla 7 kg**

- a)  může pokračovat v lovu na jiném revíru
- b)  může pokračovat v lovu, ale všechny další ulovené ryby je nutné vrátit zpět do vody
- c)  jejím přisvojením denní lov končí

**21. Je rybářská stráž oprávněna kontrolovat lovcímu obsah rybářské loďky, náčiní a úlovky?**

- a)  ano, ale jen v přítomnosti Policie ČR
- b)  ne, nelze zasahovat do soukromého a oprávněně nabytého vlastnictví
- c)  ano, je k tomu plně oprávněna

**22. Denní doby lovu ryb v mimopstruhovém rybářském revíru jsou v dubnu, září a říjnu**

- a)  od 6 do 22 hodin
- b)  od 6 do 21 hodin
- c)  od 5 do 20 hodin

**23. Kdy je v mimopstruhových rybářských revírech povolen lov čeřínkováním?**

- a)  od 16. června do 31. prosince
- b)  od 1. června do 31. prosince
- c)  od 16. dubna do 31. prosince

**24. Podmínkou pro ustanovení rybářské stráže je**

- a)  prokázání znalostí práv a povinností rybářské stráže
- b)  prokázání znalostí práv a povinností člena rybářského svazu
- c)  výkon funkce pomocníka rybářské stráže nejméně dva roky

**25. Počet hodin pracovního ročního příspěvku (brigádnických hodin) a výši jeho finanční náhrady**

- a)  navrhuje výbor MO a schvaluje členská schůze MO
- b)  navrhuje členská schůze MO a schvaluje výbor MO
- c)  navrhuje Rada ČRS a schvaluje Republikový sněm

**Správné odpovědi:**

1. a)
2. a)
3. b)
4. b)
5. c)
6. c)
7. a)
8. a)
9. c)
10. a)
11. c)
12. a)
13. b)
14. b)
15. a)
16. a)
17. a)
18. b)
19. a)
20. c)
21. c)
22. a)
23. a)
24. a)
25. a)