

Test
na přezkoušení uchazeče
pro získání kvalifikace pro vydání prvního rybářského lístku
a přijetí za člena ČRS



Test č.9

Tento test je určen organizačním jednotkám Českého rybářského svazu na přezkoušení uchazečů pro získání kvalifikace pro vydání prvního rybářského lístku ve smyslu § 10 odst. 3 vyhlášky č. 197/2004 Sb., v platném znění k zákonu o rybářství č. 99/2004 Sb. a zároveň žadatelů o přijetí za člena ČRS. Test obsahuje 25 otázek. Pro úspěšné absolvování testu musí uchazeč zodpovědět minimálně 13 otázek z 25. Každá z otázek nabízí tři možné odpovědi, ale pouze jedna je správná. Otázky pro test jsou z těchto základních okruhů témat (dle přílohy č. 6 oddílu III vyhlášky č. 197/2004 Sb., v platném znění):

1. Základní znalosti z poznání ryb a vodních organismů.
2. Základní znalosti z biologie ryb a vodních organismů.
3. Základní znalosti způsobů lovu ryb.
4. Základní znalosti o rybářském hospodaření v rybářských revírech.
5. Základní znalosti zákona č. 99/2004 Sb., o rybníkářství, výkonu rybářského práva, rybářské strážní, ochraně mořských rybolovných zdrojů a o změně některých zákonů (zákon o rybářství), jeho prováděcí vyhlášky č. 197/2004 Sb., v platném znění a Stanov ČRS (Stanovy ČRS nejsou součástí přílohy č. 6 oddílu III vyhlášky č. 197/2004 Sb., v platném znění).

Oprávněním k zabezpečení výuky, přezkoušení a vystavení osvědčení o získání kvalifikačních předpokladů pro vydání prvního rybářského lístku byl pověřen ČRS na základě rozhodnutí MZe ČR z 8. dubna 2011 č.j.: 12682-4/2010-16230.

Elektronickou podobu testu najdete na oficiálních internetových stránkách Českého rybářského svazu www.rybsvaz.cz.

Název pořadatele:

Adresa:

IČ:

Titul, jméno, příjmení uchazeče:

Místo trvalého pobytu:

Datum narození:

Místo narození:

Počet správných odpovědí:

Počet špatných odpovědí:

Vyhodnocení (prospěl – neprospěl):

.....
Podpis uchazeče

.....
Podpis a razítko pořadatele

V

dne:

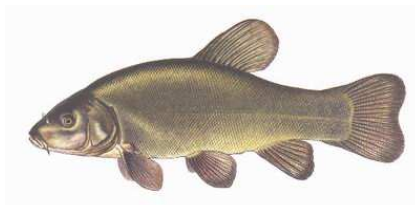
1. O jaký druh ryby se jedná?

- a) štika obecná
- b) candát obecný
- c) ostroretka stěhovavá



2. O jaký druh ryby se jedná?

- a) lín obecný
- b) plotice obecná
- c) pstruh obecný



3. O jaký druh ryby se jedná?

- a) kapr obecný
- b) karas obecný
- c) perlín ostrobřichý



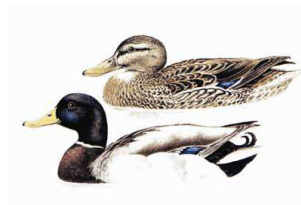
4. O jaký druh ryby se jedná?

- a) tolstolobik bílý
- b) jeseter malý
- c) amur bílý



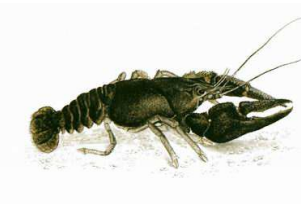
5. O jaký druh živočicha se jedná?

- a) kachna divoká
- b) husa velká
- c) lyska černá



6. O jaký druh živočicha se jedná?

- a) rak říční
- b) škleble rybničná
- c) vodoměrka štíhlá



7. Která z následujících ryb má typické spodní postavení úst?

- a) pstruh obecný potoční
- b) jelec tloušť
- c) jeseter malý

8. Co jsou to gonády ryb?

- a) hřbetní paprsky
- b) vyměšovací orgány
- c) pohlavní orgány

9. Zadní postavení hřbetní ploutve má?

- a) kapr obecný
- b) štika obecná
- c) siven americký

10. Lov na položenou je

- a) lov při kterém se použijí nejvýše 2 udice a pohyb nástrahy není aktivně ovlivňován
- b) lov na jednoháčkovou umělou mušku
- c) lov při kterém se použijí nejvýše 2 udice a pohyb nástrahy je aktivně ovlivňován

11. V jaké minimální vzdálenosti od sebe musí být rybáři při lovu na položenou?

- a) 3 m
- b) 5 m
- c) 8 m

12. Osoba provádějící lov ryb je povinna mít při lovu?

- a) vyprošřovač háčků a míru pro zjištění délky ryb
- b) rybářskou loďku a přístřešek
- c) stojan na udice

13. Co je to váčkový plůdek?

- a) plůdek ryb po vylíhnutí z jikry do vstřebání žloutkového váčku
- b) plůdek ryb napadený větším množstvím parazitů
- c) plůdek ryb napadený virovým onemocněním, které způsobuje deformace těla

14. Plankton slouží rybám jako?

- a) úkryt
- b) substrát na kladení jiker
- c) potrava

15. Do které čeledi patří candát obecný?

- a) okounovití
- b) candátovití
- c) treskovití

16. Kdy musí osoba provádějící lov ryb v mimopstruhovém rybářském revíru zapsat přisvojeného bolena?

- a) bezprostředně po jeho ulovení
- b) po skončení nebo přerušení lovu před odchodem od vody
- c) po ukončení denního lovu ryb

17. Rybářský lístek vydává?

- a) MO ČRS
- b) obecní úřad obce s rozšířenou působností, nebo obec s pověřeným obecním úřadem, v jehož obvodu má žadatel o vydání rybářského lístku trvalý pobyt
- c) Ministerstvo zemědělství

18. Lov ryb v blízkosti přehradních hrází je povolen ve vzdálenosti?

- a) 10 metrů od tělesa hráze
- b) 50 metrů od tělesa hráze
- c) 100 metrů od tělesa hráze

19. Úhoř říční je v rybářském revíru hájen?

- a) od 1. ledna do 15. června
- b) od 16. března do 15. června
- c) od 1. září do 30. listopadu

20. Kdy je v mimopstruhových rybářských revírech povolen lov čeřínkováním

- a) od 1. června do 31. prosince
- b) od 16. dubna do 31. prosince
- c) od 16. června do 31. prosince

21. Denní doby lovu ryb v mimopstruhovém rybářském revíru jsou v květnu, červnu, červenci a srpnu

- a) od 3 do 22 hodin
- b) od 4 do 24 hodin
- c) od 3 do 24 hodin

22. Denní doby lovu ryb v pstruhovém rybářském revíru jsou v srpnu

- a) od 6 do 22 hodin
- b) od 6 do 21 hodin
- c) od 5 do 20 hodin

23. Kdy je v rybářských revírech hájená střevele potoční?

- a) celoročně
- b) nemá stanovenou dobu hájení
- c) od 1. ledna do 15. června

24. Rybářskou stráží může být ustanovena osoba

- a) bez ohledu na státní příslušnost
- b) která je občanem České republiky nebo zde má povolený dlouhodobý pobyt
- c) která je občanem některého ze států Evropské unie

25. Zúčastňovat se členské schůze, hlasovat tam a volit nebo být volen do všech orgánů ČRS

- a) má právo jen člen ČRS, který byl alespoň 1 rok ve funkci orgánu ČRS
- b) má právo člen ČRS po pěti letech členství
- c) má právo každý řádný člen ČRS vyjma dětí a mládeže

Správné odpovědi:

1. b)
2. a)
3. b)
4. c)
5. a)
6. a)
7. c)
8. c)
9. b)
10. a)
11. a)
12. a)
13. a)
14. c)
15. a)
16. a)
17. b)
18. c)
19. c)
20. c)
21. b)
22. a)
23. a)
24. a)
25. c)