

Test
na přezkoušení uchazeče
pro získání kvalifikace pro vydání prvního rybářského lístku
a přijetí za člena ČRS



Test č.8

Tento test je určen organizačním jednotkám Českého rybářského svazu na přezkoušení uchazečů pro získání kvalifikace pro vydání prvního rybářského lístku ve smyslu § 10 odst. 3 vyhlášky č. 197/2004 Sb., v platném znění k zákonu o rybářství č. 99/2004 Sb. a zároveň žadatelů o přijetí za člena ČRS. Test obsahuje 25 otázek. Pro úspěšné absolvování testu musí uchazeč zodpovědět minimálně 13 otázek z 25. Každá z otázek nabízí tři možné odpovědi, ale pouze jedna je správná. Otázky pro test jsou z těchto základních okruhů témat (dle přílohy č. 6 oddílu III vyhlášky č. 197/2004 Sb., v platném znění):

1. Základní znalosti z poznání ryb a vodních organismů.
2. Základní znalosti z biologie ryb a vodních organismů.
3. Základní znalosti způsobů lovu ryb.
4. Základní znalosti o rybářském hospodaření v rybářských revírech.
5. Základní znalosti zákona č. 99/2004 Sb., o rybníkářství, výkonu rybářského práva, rybářské strážní, ochraně mořských rybolovných zdrojů a o změně některých zákonů (zákon o rybářství), jeho prováděcí vyhlášky č. 197/2004 Sb., v platném znění a Stanov ČRS (Stanovy ČRS nejsou součástí přílohy č. 6 oddílu III vyhlášky č. 197/2004 Sb., v platném znění).

Oprávněním k zabezpečení výuky, přezkoušení a vystavení osvědčení o získání kvalifikačních předpokladů pro vydání prvního rybářského lístku byl pověřen ČRS na základě rozhodnutí MZe ČR z 8. dubna 2011 č.j.: 12682-4/2010-16230.

Elektronickou podobu testu najdete na oficiálních internetových stránkách Českého rybářského svazu www.rybsvaz.cz.

Název pořadatele:

Adresa:

IČ:

Titul, jméno, příjmení uchazeče:

Místo trvalého pobytu:

Datum narození:

Místo narození:

Počet správných odpovědí:

Počet špatných odpovědí:

Vyhodnocení (prospěl – neprospěl):

.....
Podpis uchazeče

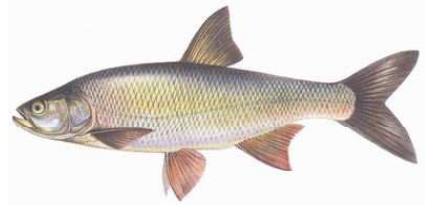
.....
Podpis a razítko pořadatele

V

dne:

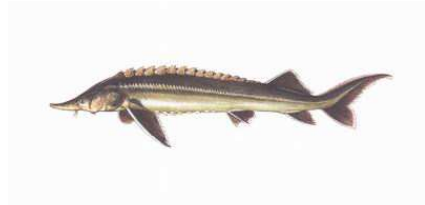
1. O jaký druh ryby se jedná?

- a) bolen dravý
- b) síň severní maréna
- c) tolstolobik bílý



2. O jaký druh ryby se jedná?

- a) mník jednovousý
- b) jeseter malý
- c) siven americký



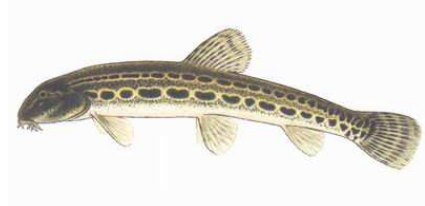
3. O jaký druh ryby se jedná?

- a) pstruh obecný
- b) hlavatka obecná
- c) losos obecný



4. O jaký druh ryby se jedná?

- a) cejn velký
- b) candát obecný
- c) sekavec písečný



5. O jaký druh ryby se jedná?

- a) hrouzek obecný
- b) mřenka mramorovaná
- c) plotice obecná



6. O jaký druh živočicha se jedná?

- a) kachna divoká
- b) racek chechtavý
- c) polák velký



7. Co je to bentos?

- a) společenstvo organismů žijících na dně
- b) drobné vodní organismy vznášející se ve vodním sloupci
- c) hydrobiologické označení břehu

8. Která kaprovitá ryba má na tlamě masité vousky?

- a) karas obecný
- b) ouklej obecná
- c) lín obecný

9. Které párové (sudé) ploutve má úhoř říční?

- a) břišní
- b) prsní
- c) hřbetní

10. Jak se měří délka ryb?

- a) od hlavy k vykrojení ocasní ploutve
- b) od vrcholu rypce po konec nejdelších paprsků ocasní ploutve
- c) od žaberního oblouku k nejzazšímu konci ocasní ploutve

11. Jakou maximální velikost může mít čeřínek?

- a) neomezeně velký
- b) 150 x 100 cm
- c) 100 x 100 cm

12. Kdy je v pstruhových rybářských revírech povolen lov muškařením?

- a) tento způsob není povolen
- b) od 16. dubna do 31. srpna
- c) od 16. dubna do 30. listopadu

13. Co je to komorový rybník?

- a) rybník používaný k přezimování ryb
- b) rybník používaný k přirozenému výtěru kapra
- c) betonová sádka

14. Lipan podhorní se v dospělosti převážně živí?

- a) porosty zelených řas na dně
- b) larvami vodního hmyzu, zejména chrostíků a občas dospělým hmyzem
- c) drobnou bílou rybou a měkkými vodními porosty

15. Co je to kulení plůdku?

- a) proces líhnutí váčkového plůdku ryb z jikry
- b) vystoupení očí z očních důlků při virovém onemocnění plůdku ryb
- c) období, kdy je těsně po vylíhnutí plůdek unášen proudem vody

16. Dopustil se rybář přestupku, jestliže chytal na dvě udice (jednou na položenou, druhou muškařil)?

- a) ne - na revíru mimopstruhovém i pstruhovém
- b) ne - jen na revíru mimopstruhovém
- c) ano - na revíru mimopstruhovém i pstruhovém

17. Lov ryb z plavidel je povolen?

- a) pouze na údolních nádržích
- b) tam, kde to určí uživatel rybářského revíru
- c) pouze některým členům MO ČRS

18. Doba hájení jelce tlouště je v mimopstruhovém rybářském revíru?

- a) od 1. ledna do 15. června
- b) od 16. března do 15. června
- c) od 1. září do 15. dubna

19. Lov lososovitých ryb v pstruhových rybářských revírech je povolen pouze?

- a) muškařením a přívlačí
- b) muškařením, na umělou mušku a přívlačí
- c) přívlačí a na umělou mušku

20. Kdy je v mimopstruhových rybářských revírech hájený candát obecný?

- a) od 1. prosince do 15. června
- b) od 1. ledna do 15. června
- c) od 1. prosince do 15. dubna

21. Denní doby lovu ryb v pstruhovém rybářském revíru jsou v červnu a červenci

- a) od 5 do 22 hodin
- b) od 5 do 20 hodin
- c) od 5 do 19 hodin

22. Všechny původní druhy raků jsou hájeny

- a) celoročně
- b) celoročně, s výjimkou raka říčního
- c) od 16. března do 30. listopadu

23. Rybářskou stráží může být ustanovena osoba, která

- a) je starší 21 let
- b) je starší 18 let
- c) je starší 25 let

24. Může být pouhé nesplnění povinnosti vyplývající z pravomoci rybářské stráže trestným činem?

- a) ano, pokud tak rybářská stráž činí v úmyslu způsobit jinému škodu nebo opatřit sobě nebo jinému neoprávněný prospěch
- b) ne
- c) ano, bez dalších podmínek

25. Člen ČRS může být organizován?

- a) v místních organizacích podle pobytů v průběhu roku (trvalé bydliště, chata, dovolená)
- b) jen v jedné MO, zpravidla nejbližší místu trvalého bydliště
- c) maximálně ve dvou MO podle vlastního výběru

Správné odpovědi:

1. a)
2. b)
3. c)
4. c)
5. b)
6. b)
7. a)
8. c)
9. b)
10. b)
11. c)
12. a)
13. a)
14. b)
15. a)
16. c)
17. b)
18. b)
19. c)
20. b)
21. a)
22. a)
23. a)
24. a)
25. b)