

Test
na přezkoušení uchazeče
pro získání kvalifikace pro vydání prvního rybářského lístku
a přijetí za člena ČRS



Test č.7

Tento test je určen organizačním jednotkám Českého rybářského svazu na přezkoušení uchazečů pro získání kvalifikace pro vydání prvního rybářského lístku ve smyslu § 10 odst. 3 vyhlášky č. 197/2004 Sb., v platném znění k zákonu o rybářství č. 99/2004 Sb. a zároveň žadatelů o přijetí za člena ČRS. Test obsahuje 25 otázek. Pro úspěšné absolvování testu musí uchazeč zodpovědět minimálně 13 otázek z 25. Každá z otázek nabízí tři možné odpovědi, ale pouze jedna je správná. Otázky pro test jsou z těchto základních okruhů témat (dle přílohy č. 6 oddílu III vyhlášky č. 197/2004 Sb., v platném znění):

1. Základní znalosti z poznání ryb a vodních organismů.
2. Základní znalosti z biologie ryb a vodních organismů.
3. Základní znalosti způsobů lovu ryb.
4. Základní znalosti o rybářském hospodaření v rybářských revírech.
5. Základní znalosti zákona č. 99/2004 Sb., o rybníkářství, výkonu rybářského práva, rybářské strážní, ochraně mořských rybolovných zdrojů a o změně některých zákonů (zákon o rybářství), jeho prováděcí vyhlášky č. 197/2004 Sb., v platném znění a Stanov ČRS (Stanovy ČRS nejsou součástí přílohy č. 6 oddílu III vyhlášky č. 197/2004 Sb., v platném znění).

Oprávněním k zabezpečení výuky, přezkoušení a vystavení osvědčení o získání kvalifikačních předpokladů pro vydání prvního rybářského lístku byl pověřen ČRS na základě rozhodnutí MZe ČR z 8. dubna 2011 č.j.: 12682-4/2010-16230.

Elektronickou podobu testu najdete na oficiálních internetových stránkách Českého rybářského svazu www.rybsvaz.cz.

Název pořadatele:

Adresa:

IČ:

Titul, jméno, příjmení uchazeče:

Místo trvalého pobytu:

Datum narození:

Místo narození:

Počet správných odpovědí:

Počet špatných odpovědí:

Vyhodnocení (prospěl – neprospěl):

.....
Podpis uchazeče

.....
Podpis a razítko pořadatele

V

dne:

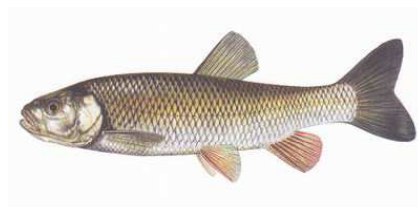
1. O jaký druh ryby se jedná?

- a) sumec velký
- b) jelec jesen
- c) parma obecná



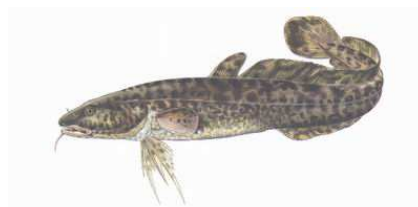
2. O jaký druh ryby se jedná?

- a) jelec tloušť
- b) plotice obecná
- c) pstruh duhový



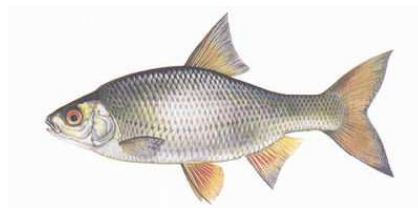
3. O jaký druh ryby se jedná?

- a) mník jednovousý
- b) sumec velký
- c) cejn velký



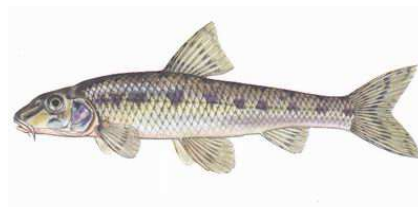
4. O jaký druh ryby se jedná?

- a) perlín ostrobřichý
- b) jelec jesen
- c) plotice obecná



5. O jaký druh ryby se jedná?

- a) hrouzek obecný
- b) vranka obecná
- c) perlín ostrobřichý



6. O jaký druh živočicha se jedná?

- a) potápník vroubený
- b) blešivec obecný
- c) splešťule blátivá



7. Jaké postavení úst má ouklej obecná?

- a) horní
- b) střední
- c) spodní

8. Postranní čára je?

- a) pohlavní rozlišovací znak
- b) smyslový orgán
- c) pomocný dýchací orgán

9. Hadovitý tvar těla má?

- a) jelec tloušť
- b) cejn velký
- c) piskoř pruhovaný

10. Co se rozumí pod pojmem hlubinná přívlač?

- a) tažení nástrahy za pohybujícím se plavidlem
- b) lov na moři
- c) lov udicí ze břehu při kterém je nástraha aktivně vedena vodním prostředím

11. Kolik jednoduchých háčků může mít rybář na jedné udici při lovu ryb na položenou na těsto?

- a) 1
- b) 2
- c) neomezeně

12. Kdy je v pstruhových rybářských revírech povolen lov na umělou mušku?

- a) od 16. dubna do 30. listopadu
- b) od 16. dubna do 31. srpna
- c) od 16. března do 30. listopadu

13. Co je to přepravní bedna?

- a) nádoba určená k přepravě živých ryb
- b) vanička na ryby
- c) nádoba na přepravu drobného rybářského náčiní

14. Co je to váčkový plůdek?

- a) plůdek ryb po vylíhnutí z jikry do vstřebání žloutkového váčku
- b) plůdek ryb napadený větším množstvím parazitů
- c) plůdek ryb napadený virovým onemocněním, které způsobuje deformace těla

15. Co jsou rybí přechody?

- a) jsou to stavby a všechna zařízení, která umožňují rybám a dalším vodním živočichům překonat překážku ve vodním toku
- b) zařízení sloužící k přemísťování ryb z nákladních automobilů do revírů
- c) silně proudné úseky vodních toků

16. Kolik kusů marény si mohu ponechat 18. 7. na mimopstruhovém rybářském revíru?

- a) žádnou
- b) 3 kusy
- c) libovolně do 7 kg celkového úlovku

17. Při lovu udicí na položenou musí být lovící u udic přítomen tak, aby

- a) je měl v dohledu
- b) mohl s nimi bez prodlení manipulovat
- c) je měl minimálně 2 metry od rukou

18. Bližšími podmínkami výkonu rybářského práva ČRS je stanovena doba hájení lososa obecného

- a) celoročně
- b) od 1. září do 30. listopadu
- c) od 1. září do 15. dubna

19. Rybářská stráž je oprávněna požadovat od osoby provádějící lov

- a) prokázání totožnosti a předložení platné povolenky k lovu, nesmí požadovat rybářský lístek
- b) předložení platného rybářského lístku a platné povolenky k lovu, nesmí požadovat prokázání totožnosti, což je věcí Policie ČR
- c) prokázání její totožnosti, předložení platného rybářského lístku a platné povolenky

20. Kdy musí osoba provádějící lov ryb v pstruhovém rybářském revíru zapsat prisvojeného sivena?

- a) bezprostředně po jeho ulovení
- b) do 15 minut po jeho ulovení.
- c) po skončení nebo přerušení lovu před odchodem od vody

21. Denní doby lovu ryb v pstruhovém rybářském revíru jsou v květnu

- a) od 6 do 21 hodin
- b) od 6 do 20 hodin
- c) od 5 do 19 hodin

22. Kdy je v rybářských revírech hájený amur bílý?

- a) nemá stanovenou dobu hájení
- b) od 1. ledna do 30. září
- c) od 1. listopadu do 31. ledna

23. Obvod působnosti rybářské stráže je

- a) stanoven v průkazu rybářské stráže
- b) není přesně vymezen
- c) ve všech rybářských revírech v republice

24. Útokem na úřední osobu se podle trestního zákona dopustí ten, kdo

- a) vyhrožuje usmrcením, ublížením na zdraví nebo způsobením škody velkého rozsahu v úmyslu působit na výkon pravomoci rybářské stráže nebo pro tento výkon
- b) podá stížnost příslušnému orgánu na chování úřední osoby, přičemž nezáleží na tom, zda v ní uvede pravdivé nebo nepravdivé údaje
- c) podá stížnost příslušnému orgánu na chování úřední osoby, přičemž jsou v ní uvedeny nepravdivé údaje a stížnost bude vyhodnocena jako neoprávněná

25. Posláním Českého rybářského svazu je mimo jiné?

- a) zajistit maximální hospodářskou těžbu lovem ryb v rybářských revírech
- b) chovat ryby v ekologických rybníčních chovech a zarybňovat rybářské revíry v množství daném výsledkem produkce ryb
- c) chovat, chránit a lovit ryby, chovat a lovit vodní organismy, ochraňovat jejich život a životní prostředí

Správné odpovědi:

1. c)
2. a)
3. a)
4. c)
5. a)
6. b)
7. a)
8. b)
9. c)
10. a)
11. b)
12. a)
13. a)
14. a)
15. a)
16. c)
17. b)
18. a)
19. c)
20. a)
21. a)
22. a)
23. a)
24. a)
25. c)