

Test
na přezkoušení uchazeče
pro získání kvalifikace pro vydání prvního rybářského lístku
a přijetí za člena ČRS



Test č.6

Tento test je určen organizačním jednotkám Českého rybářského svazu na přezkoušení uchazečů pro získání kvalifikace pro vydání prvního rybářského lístku ve smyslu § 10 odst. 3 vyhlášky č. 197/2004 Sb., v platném znění k zákonu o rybářství č. 99/2004 Sb. a zároveň žadatelů o přijetí za člena ČRS. Test obsahuje 25 otázek. Pro úspěšné absolvování testu musí uchazeč zodpovědět minimálně 13 otázek z 25. Každá z otázek nabízí tři možné odpovědi, ale pouze jedna je správná. Otázky pro test jsou z těchto základních okruhů témat (dle přílohy č. 6 oddílu III vyhlášky č. 197/2004 Sb., v platném znění):

1. Základní znalosti z poznání ryb a vodních organismů.
2. Základní znalosti z biologie ryb a vodních organismů.
3. Základní znalosti způsobů lovu ryb.
4. Základní znalosti o rybářském hospodaření v rybářských revírech.
5. Základní znalosti zákona č. 99/2004 Sb., o rybníkářství, výkonu rybářského práva, rybářské strážní, ochraně mořských rybolovných zdrojů a o změně některých zákonů (zákon o rybářství), jeho prováděcí vyhlášky č. 197/2004 Sb., v platném znění a Stanov ČRS (Stanovy ČRS nejsou součástí přílohy č. 6 oddílu III vyhlášky č. 197/2004 Sb., v platném znění).

Oprávněním k zabezpečení výuky, přezkoušení a vystavení osvědčení o získání kvalifikačních předpokladů pro vydání prvního rybářského lístku byl pověřen ČRS na základě rozhodnutí MZe ČR z 8. dubna 2011 č.j.: 12682-4/2010-16230.

Elektronickou podobu testu najdete na oficiálních internetových stránkách Českého rybářského svazu www.rybsvaz.cz.

Název pořadatele:

Adresa:

IČ:

Titul, jméno, příjmení uchazeče:

Místo trvalého pobytu:

Datum narození:

Místo narození:

Počet správných odpovědí:

Počet špatných odpovědí:

Vyhodnocení (prospěl – neprospěl):

.....
Podpis uchazeče

.....
Podpis a razítko pořadatele

V

dne:

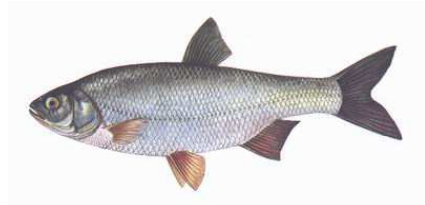
1. O jaký druh ryby se jedná?

- a) hlavatka obecná
- b) lipan podhorní
- c) úhoř říční



2. O jaký druh ryby se jedná?

- a) jelec jesen
- b) lín obecný
- c) karas obecný



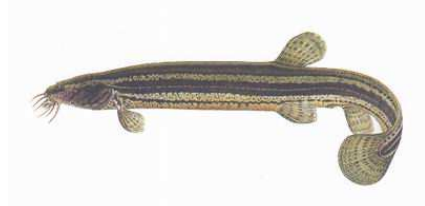
3. O jaký druh ryby se jedná?

- a) piskoř pruhovaný
- b) úhoř říční
- c) vranka obecná



4. O jaký druh ryby se jedná?

- a) úhoř říční
- b) piskoř pruhovaný
- c) hrouzek obecný



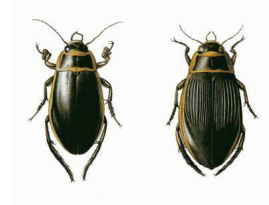
5. O jaký druh ryby se jedná?

- a) karas obecný
- b) kapr obecný
- c) cejn velký



6. O jaký druh živočicha se jedná?

- a) vodoměrka štíhlá
- b) chrostík velký
- c) potápník vroubený



7. Jaké postavení úst má plotice obecná?

- a) střední
- b) spodní
- c) horní

8. Mají ryby chuť?

- a) ano
- b) ne
- c) jen ryby dravé

9. Kdy se u nás vytírá štika obecná?

- a) v březnu až dubnu
- b) v prosinci až lednu
- c) v květnu až červnu

10. Mezi povolené technické prostředky k lovu patří

- a) výbušniny
- b) čeřínek
- c) harpuna

11. Co je to nástraha?

- a) přirozená potrava, kterou dopravujeme do vody a lákáme jí ryby k místu, kde lovíme
- b) přirozená potrava nebo její napodobenina, opatřená jedním nebo více háčky, určená k lovu ryb
- c) přirozená potrava, kterou si ryba sama v revíru uloví

12. Kdy je v pstruhových rybářských revírech povolen lov přívlačí?

- a) od 16. dubna do 31. srpna
- b) od 16. dubna do 30. listopadu
- c) od 16. června do 31. srpna

13. Co je to aerátor?

- a) zařízení k obohacení vody kyslíkem
- b) vodní čerpadlo
- c) zařízení k recirkulaci vody v rybí líhni

14. Co je to komorový rybník?

- a) rybník používaný k přezimování ryb
- b) rybník používaný k přirozenému výtěru kapra
- c) betonová sádka

15. Zajištění řádné ochrany rybářských revírů je?

- a) povinností jejich uživatelů
- b) je právem jejich uživatelů a vlastníků
- c) je povinností příslušného obecního úřadu

16. Kdy je v pstruhových rybářských revírech povolen lov muškařením?

- a) tento způsob není povolen
- b) od 16. dubna do 31. srpna
- c) od 16. dubna do 30. listopadu

17. Jakou zákonnou míru má štika obecná na pstruhovém revíru?

- a) 50 cm
- b) 40 cm
- c) nemá míru

18. Povolenku s vyplněnou evidencí docházek a úlovků je nutno odevzdat organizaci, která povolenku vydala

- a) do 15 dnů po skončení platnosti povolenky
- b) do 31. 12.
- c) do 15. 1. příštího roku

19. Při lovu ryb lososovitých a ulovení ryby nedravé v pstruhovém rybářském revíru?

- a) lovcí musí rybu pustit zpět do vody
- b) lovcí si může rybu přisvojit
- c) lovcí si může rybu přisvojit, ale potom si již nesmí přisvojit ryby lososovité

20. Nejmenší zákonná délka u pstruha obecného je?

- a) 20 cm
- b) 25 cm
- c) 30 cm

21. Denní doby lovu ryb v pstruhovém rybářském revíru jsou v dubnu

- a) od 6 do 20 hodin
- b) od 6 do 19 hodin
- c) od 5 do 18 hodin

22. Kdy je v rybářských revírech hájený mník jednovousý?

- a) od 1. ledna do 15. března
- b) od 1. prosince do 15. března
- c) od 1. září do 30. listopadu

23. Rybářskou stráž ustanovuje

- a) obecní úřad obce s rozšířenou působností, příslušný podle místa trvalého bydliště navrhované osoby
- b) obecní úřad obce s rozšířenou působností, v jehož obvodu má navrhovatel sídlo
- c) krajský úřad podle místa, kde má sídlo uživatel revíru

24. Za přestupek podle zákona o rybářství se považuje

- a) lov ryb v rozporu s podmínkami výkonu rybářského práva stanovenými v povolence k lovu
- b) ponechání si značkou opatřené ryby v případě, že má lovnou míru
- c) činnost, která je v rozporu se zájmy uživatele revíru, přestože není uvedena v povolence k lovu

25. Jaká práva a povinnosti mají děti a mládež?

- a) žádné
- b) jako ostatní členové, kromě práva účastnit se členské schůze, hlasovat, volit nebo být volen do orgánů ČRS
- c) úměrné jejich věku

Správné odpovědi:

1. b)
2. a)
3. b)
4. b)
5. c)
6. c)
7. a)
8. a)
9. a)
10. b)
11. b)
12. a)
13. a)
14. a)
15. a)
16. a)
17. c)
18. a)
19. b)
20. b)
21. a)
22. a)
23. a)
24. a)
25. b)