

Test
na přezkoušení uchazeče
pro získání kvalifikace pro vydání prvního rybářského lístku
a přijetí za člena ČRS



Test č.2

Tento test je určen organizačním jednotkám Českého rybářského svazu na přezkoušení uchazečů pro získání kvalifikace pro vydání prvního rybářského lístku ve smyslu § 10 odst. 3 vyhlášky č. 197/2004 Sb., v platném znění k zákonu o rybářství č. 99/2004 Sb. a zároveň žadatelů o přijetí za člena ČRS. Test obsahuje 25 otázek. Pro úspěšné absolvování testu musí uchazeč zodpovědět minimálně 13 otázek z 25. Každá z otázek nabízí tři možné odpovědi, ale pouze jedna je správná. Otázky pro test jsou z těchto základních okruhů témat (dle přílohy č. 6 oddílu III vyhlášky č. 197/2004 Sb., v platném znění):

1. Základní znalosti z poznání ryb a vodních organismů.
2. Základní znalosti z biologie ryb a vodních organismů.
3. Základní znalosti způsobů lovu ryb.
4. Základní znalosti o rybářském hospodaření v rybářských revírech.
5. Základní znalosti zákona č. 99/2004 Sb., o rybníkářství, výkonu rybářského práva, rybářské strážní, ochraně mořských rybolovných zdrojů a o změně některých zákonů (zákon o rybářství), jeho prováděcí vyhlášky č. 197/2004 Sb., v platném znění a Stanov ČRS (Stanovy ČRS nejsou součástí přílohy č. 6 oddílu III vyhlášky č. 197/2004 Sb., v platném znění).

Oprávněním k zabezpečení výuky, přezkoušení a vystavení osvědčení o získání kvalifikačních předpokladů pro vydání prvního rybářského lístku byl pověřen ČRS na základě rozhodnutí MZe ČR z 8. dubna 2011 č.j.: 12682-4/2010-16230.

Elektronickou podobu testu najdete na oficiálních internetových stránkách Českého rybářského svazu www.rybsvaz.cz.

Název pořadatele:

Adresa:

IČ:

Titul, jméno, příjmení uchazeče:

Místo trvalého pobytu:

Datum narození:

Místo narození:

Počet správných odpovědí:

Počet špatných odpovědí:

Vyhodnocení (prospěl – neprospěl):

.....
Podpis uchazeče

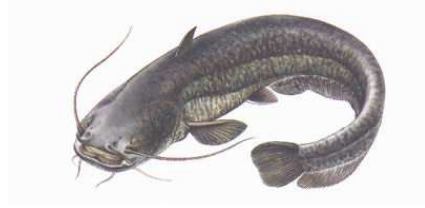
.....
Podpis a razítko pořadatele

V

dne:

1. O jaký druh ryby se jedná?

- a) sumec velký
- b) štika obecná
- c) mník jednovousý



2. O jaký druh ryby se jedná?

- a) sumec velký
- b) jelec jesen
- c) parma obecná



3. O jaký druh ryby se jedná?

- a) mník jednovousý
- b) jeseter malý
- c) siven americký



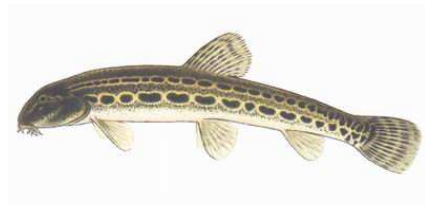
4. O jaký druh ryby se jedná?

- a) pstruh obecný
- b) hlavatka obecná
- c) losos obecný



5. O jaký druh ryby se jedná?

- a) cejn velký
- b) candát obecný
- c) sekavec písečný



6. O jaký druh ryby se jedná?

- a) hrouzek obecný
- b) mřenka mramorovaná
- c) plotice obecná



7. Co je to trdliště?

- a) místo přirozeného rozmnožování ryb
- b) stanoviště ryb v zimním období
- c) sádka využívaná k odchovu lososovitých ryb

8. Jaké postavení úst má cejn velký?

- a) spodní
- b) střední
- c) horní

9. Našim rybám se nejlépe daří ve vodě?

- a) silně kyselé
- b) silně zásadité
- c) neutrální

10. Lov přívlačí je

- a) lov při kterém je nástraha aktivně vedena vodním prostředím
- b) lov na umělou mušku
- c) lov při kterém se použijí nejvýše 2 udice a pohyb nástrahy není aktivně ovlivňován

11. Při lovu přívlačí, muškařením nebo na umělou mušku

- a) smí lovící použít vždy jen 1 udici, která je při lovu držena v ruce; jiná udice není
- b) smí lovící použít 1 udici, kterou musí držet v ruce a další smí mít nahozenou
- c) smí lovící použít 1 udici a smí zároveň také čeřínkovat

12. Vyhrazování míst k lovu ryb je

- a) zakázáno
- b) zakázáno u revírů o výměře do 2 ha
- c) povoleno, ale pouze se souhlasem uživatele revíru

13. Kdo rozdělil toky na rybí pásma (pstruhové, lipanové parmové, cejnové)?

- a) A. Frič
- b) J. Šusta
- c) J. Tejčka

14. Lov ryb elektrickým proudem

- a) je zakázán, pokud k tomu nebyla příslušným rybářským orgánem stanovena výjimka
- b) je zakázán, pokud lov neprovádí uživatel revíru za účelem hospodářské těžby, umělého chovu či záchrany ryb
- c) je povolen pouze k vědeckým účelům, a to jen osobám s kvalifikací odborné způsobilosti v elektrotechnice, pokud k tomu byly zmocněny místně příslušným

15. Za škodu způsobenou na rybí obsádce v rybářském revíru odpovídá

- a) fyzická nebo právnická osoba, která ji způsobila
- b) stát
- c) nikdo, protože ryby v revíru jsou volně žijící živočichové bez vlastníka

16. Kdy musí osoba provádějící lov ryb v mimopstruhovém rybářském revíru zapsat přisvojenou parmu?

- a) po skončení nebo přerušení lovu před odchodem od vody
- b) bezprostředně po jejím ulovení
- c) po ukončení denního lovu ryb

17. Mohu chytat nástražní rybičky do čeřenu na pstruhovém revíru před 15. dubnem?

- a) ano
- b) jen do hmotnosti 7 kg
- c) ne

18. Mohu lovit na pstruhovém rybářském revíru nástražní rybky čeřínkováním?

- a) ano
- b) ne
- c) jen na zvláštní povolení

19. Lov čeřínkováním se

- a) nesmí kombinovat s jiným způsobem lovu
- b) smí kombinovat s lovem na plavanou
- c) nesmí kombinovat s lovem přívlačí

20. K lovu lososovitých ryb na přívlač v pstruhových rybářských revírech smí osoba provádějící lov použít?

- a) dvou udic, z nichž jednu musí mít lovící v ruce a druhá může být nastražena
- b) jenom jednu udici, která je při lovu držena v ruce, jiná udice není nastražena
- c) jenom jednu udici, kterou nemusí držet v ruce

21. Štika obecná má nejmenší zákonem stanovenou lovnou míru?

- a) 50 cm na mimopstruhových revírech, na pstruhových revírech míru nemá
- b) 50 cm na mimopstruhových i pstruhových revírech
- c) 45 cm na mimopstruhových revírech, na pstruhových revírech míru nemá

22. Kdy je v mimopstruhových rybářských revírech hájený candát obecný?

- a) od 1. ledna do 15. června
- b) od 1. prosince do 15. dubna
- c) od 1. prosince do 15. června

23. Za rybu lososovitou se pro účely vyhlášky č. 197/2004 Sb., v platném znění považuje i

- a) lipan podhorní
- b) podoustev říční
- c) jelec jesen

24. Lov ryb v rybářských revírech pomocí harpuny je

- a) zakázán
- b) povolen pouze potápěči, který je držitelem platného rybářského lístku a povolenky k rybolovu
- c) povolen pouze na základě souhlasu uživatele rybářského revíru

25. Dokladem členství je?

- a) přihláška za člena a splněné povinnosti
- b) platný členský průkaz
- c) přihláška za člena, zaplacení zápisného

Správné odpovědi:

1. a)
2. c)
3. b)
4. c)
5. c)
6. b)
7. a)
8. a)
9. c)
10. a)
11. a)
12. a)
13. a)
14. a)
15. a)
16. a)
17. c)
18. b)
19. a)
20. b)
21. a)
22. a)
23. a)
24. a)
25. b)